



सूचना प्रौद्योगिकी और संचार विभाग

राजस्थान सरकार

सूचना सहायक सीधी भर्ती परीक्षा 2008

परीक्षा प्रश्न पत्र

Computer Question Bank for IA

www.smarttypingsolution.com

1. सी.पी.यू. से आपका क्या अभिप्राय है ?

- A) कन्ट्रोल एण्ड प्रोसेसिंग यूनिट
C) सेन्ट्रल प्रोटेक्शन यूनिट

- B) सेन्ट्रल प्रोसेसिंग यूनिट
D) कन्ट्रोल एण्ड प्रोटेक्शन यूनिट

Ans : (B)

2. सी.पी.यू. की गति किसमें मापी जाती है ?

- A) बाईट्स
C) निब्बल्स

- B) बिट्स
D) हर्ट्ज

Ans : (D)

3. पैरेटी बिट

- A) छोटे अक्षरों को दर्शाती है।
C) बाईट की पहली बिट दर्शाती है।

- B) त्रुटि की खोज करने के काम आती है।
D) बाईट की चौथी बिट दर्शाती है।

Ans : (B)

4. कौन सा यन्त्र छपी हुई फोटो को कम्प्यूटर में भेजने के काम आता है ?

- A) स्कैनर
C) की-बोर्ड

- B) माऊस
D) माइक्रोफोन

Ans : (A)

5. एक कम्प्यूटर प्रोग्राम जो पूरे प्रोग्राम को मशीनी भाषा में बदलता है, कहलाता है-

- A) इन्टरप्रेटर
C) कम्पाईलर

- B) सिमूलेटर
D) कमांडर

Ans : (C)

6. निम्नलिखित में से कौन सा ऑपरेटिंग सिस्टम नहीं है ?

- A) यूनिक्स
C) पास्कल

- B) विन्डोज
D) लीनक्स

Ans : (C)

7. ऑपरेटिंग सिस्टम का क्या काम है ?

- A) 'सी' भाषा के प्रोग्राम को मशीनी भाषा में बदलना।
B) एसेम्बली भाषा के प्रोग्राम को मशीनी भाषा में बदलना।
C) सिस्टम के हार्डवेयर और सॉफ्टवेयर भागों को सम्भालना।
D) ग्राफिक्स बनाना।

Ans : (C)

8. यूनिक्स में 'पी.डब्ल्यू.डी.' का अर्थ है-

- A) प्रिंट वर्ड डॉक्यूमेंट
B) प्रेजेंट वर्किंग डायरेक्ट्री
C) प्रिंट विदाऊट डीटेल्स
D) पासवर्ड

Ans : (B)

9. विन्डोज में फॉरमेट का अर्थ है-

- A) चयनित फाईलों को डिस्क से डिलीट करना।
B) चयनित फोल्डरों को डिस्क से डिलीट करना।
C) चयनित ड्राईरेक्ट्रीज के समूह को डिस्क से डिलीट करना।
D) सभी फाईलों और ड्राईरेक्ट्रीज को डिस्क से डिलीट करना।

Ans : (D)

10. विन्डोज में 'एमएसकॉन्फिग' कमांड क्या करती है ?

- A) प्रिंटर की सेटिंग करती है।
B) सिस्टम को कॉन्फिगर करती है।
C) बेतार नेटवर्क सेटिंग को कॉन्फिगर करती है।
D) माऊस की सेटिंग करती है।

Ans : (B)

11. कौन सा सॉफ्टवेयर पत्र, प्रार्थना पत्र इत्यादि बनाने के काम आता है ?

- A) पॉवर प्वाइन्ट
B) वर्ड प्रोसेसर
C) स्प्रेडशीट
D) ऑपरेटिंग सिस्टम

Ans : (B)

12. एम.एस. वर्ड में 'कन्ट्रोल + आई.' क्या काम करेंगे ?

- A) चुने हुए अक्षरों को बड़े आकार में बदलेंगे।
B) अगली पंक्ति में जाने के लिए।
C) चुने हुए अक्षरों को बोल्ड करने के लिए।
D) चुने हुए अक्षरों को टेढ़ा (ईटेलिक) करने के लिए।

Ans : (D)

13. एम.एस. वर्ड की फाईलों की एक्सटेंशन क्या होती है ?

- A) .dot
B) .doc
C) .dom
D) .txt

Ans : (B)

14. स्पेलिंग जाँचने के लिए इनमें से किसका प्रयोग होगा ?

- A) F1
B) F2
C) F7
D) F9

Ans : (C)

15. एम.एस. वर्ड में 'कन्ट्रोल + बी' किस काम आता है ?

- A) चुने शब्दों को बड़ा करने के लिए।
B) अगली पंक्ति में जाने के लिए।
C) चुने शब्दों को बोल्ड करने के लिए।
D) चुने शब्दों को टेढ़ा (ईटेलिक) करने के लिए।

Ans : (C)

16. मौजूदा प्रस्तुतीकरण (.पीपीटी फाईल) में नई स्लाईड डालने के लिए क्या करना होगा ?

- A) File, Add a new slide
B) Insert, New slide
C) File Open
D) File, New

Ans : (B)

17. मौजूदा प्रस्तुतीकरण (.पीपीटी फाईल) में एक से अधिक स्लाईड्स को कैसे चुनेंगे ?

- A) 'अल्ट' के साथ प्रत्येक स्लाईड क्लिक करके। B) 'शिफ्ट' के साथ प्रत्येक स्लाईड ड्रैग करके।
C) 'शिफ्ट' के साथ प्रत्येक स्लाईड को क्लिक करके। D) 'कन्ट्रोल' के साथ प्रत्येक स्लाईड को क्लिक करके।

Ans : (D)

18. हैण्ड आऊट्स में हेडर व फुटर डालने के लिए किसका प्रयोग होगा ?

- A) द टाईटल मास्टर B) द स्लाईड मास्टर
C) द हैण्ड आऊट मास्टर D) एफ-बन

Ans : (B)

19. माइक्रोसॉफ्ट पॉवर प्वाइंट में सभी स्लाईड्स को एक साथ देखने में किसका प्रयोग होगा ?

- A) View, Slide Sorter B) View, Slide
C) View, Master D) View, Slide Show

Ans : (A)

20. प्रस्तुतीकरण में जो स्लाईड विषय का परिचय देती है और प्रस्तुतीकरण का टोन सेट करती है, कहलाती है-

- A) टेबल स्लाईड B) ग्राफ स्लाईड
C) बुलेट स्लाईड D) टाईटल स्लाईड

Ans : (D)

21. निम्नलिखित में से कौन सा तार-नेटवर्क एक कार्यालय के अन्दर ही विद्यमान रहता है ?

- A) LAN B) WAN
C) Cellular Network D) MAN

Ans : (A)

22. एफ.टी.पी. किसलिए प्रयोग होता है ?

- A) किसी दूरवर्ती कम्प्यूटर पर फाईल देखने के लिए। B) डोमेन का नाम पहचानने के लिए।
C) हॉस्ट का नाम पहचानने के लिए। D) फाईल को नेटवर्क पर भेजने के लिए।

Ans : (D)

23. निम्नलिखित में से कौन सा कथन सत्य है ?

- A) टीसीपी/आईपी मॉडल ओएसआई मॉडल से पहले विकसित हुआ।
B) टीसीपी/आईपी मॉडल ओएसआई मॉडल के बाद विकसित हुआ।
C) टीसीपी/आईपी मॉडल ओएसआई मॉडल के समान्तर विकसित हुआ।
D) टीसीपी/आईपी मॉडल ओएसआई मॉडल की कमियों को दूर करने के लिए विकसित हुआ।

Ans : (A)

24. निम्नलिखित में से कौन सा टीसीपी/आईपी मॉडल में ट्रांसपोर्ट लेयर का प्रोटोकॉल नहीं है ?

- A) टी.सी.पी. B) यू.डी.पी.
C) एफ.टी.पी. D) एस.सी.टी.पी.

Ans : (D)

25. टीसीपी/आईपी निम्नलिखित में से किसका संक्षिप्त रूप है ?

- A) ट्रांसफर कन्ट्रोल ऑफ जी एस एम/इन्टरनेट प्रोटोकॉल्स
B) ट्रेडिशनल कन्ट्रोल प्रोटोकॉल्स/इन्टरनेट प्रोटोकॉल्स

- C) ट्रांसमिशन कनेक्शन परमिशन/इन्टरनेट परमिशन
D) ट्रांसमिशन कन्ट्रोल प्रोटोकॉल/इन्टरनेट प्रोटोकॉल

Ans : (D)

26. डब्ल्यू डब्ल्यू डब्ल्यू निम्नलिखित में से किसका संक्षिप्त रूप है ?

- A) वर्ल्ड वाइड वेब
B) वर्ल्ड वाइड वॉर्म्स
C) वर्ल्ड वाइड वेट
D) वर्ल्ड वाइड वॉबल

Ans : (A)

27. इसमें से कौन सा प्रोटोकॉल वेब पेज को अपलोड करने के लिए प्रयोग होता है ?

- A) डब्ल्यू डब्ल्यू डब्ल्यू
B) एच टी टी पी
C) एफ टी पी
D) ओ एस पी एफ

Ans : (C)

28. एच टी एम एल किसका संक्षिप्त रूप है ?

- A) हाईपर टेक्स्ट मिनिंगफुल लैंग्वेज
B) हाईपर टेक्स्टुल मैजिक लैंग्वेज
C) हाईपर टेक्स्टुल म्यूजिक लैंग्वेज
D) हाईपर टेक्स्ट मार्कअप लैंग्वेज

Ans : (D)

29. इसमें से कौन सी वेब पेज की एक्सटेंशन नहीं है ?

- A) एच टी एम
B) ए एस पी
C) पी एच पी
D) आर टी एफ

Ans : (D)

30. एक वैध डोमेन लेबल नहीं है।

- A) com
B) coop
C) ind
D) pro

Ans : (B)

31. फ्रन्ट पेज एम.एस. ऑफिस का पैकेज है, यह क्या बनाने के काम आता है ?

- A) एप्लीकेशन प्रोग्राम्स
B) वेब पेजेस
C) वायरलेस फाईल्स
D) स्प्रेडशीट फाईल्स

Ans : (B)

32. ई-कॉमर्स किसका संक्षिप्त रूप है ?

- A) यूरो कॉमर्स
B) एक्स्टेटिक कॉमर्स
C) इलैक्ट्रिकल कॉमर्स
D) इलैक्ट्रॉनिक कॉमर्स

Ans : (D)

33. एच.टी.एम.एल. में एक अक्षर का फासला देने के लिए का प्रयोग होता है।

- A)

B)
C)
D) <space>

Ans : (B)

34. फायरवाल प्रयोग होता है-

- A) बाहरी वार्ता के चलते अनाधिकृत प्रवेश को रोकने के लिए।
- B) सिस्टम के साथ इन्ट्रेक्ट करने वाले सभी प्रकार के यूजर्स को रोकने के लिए।
- C) सिस्टम को आग व गर्मी से क्रैश होने को रोकने के लिए।
- D) सिस्टम में अनाधिकृत प्रवेश की अनुमति के लिए।

Ans : (A)

35. विडियो कॉन्फ्रेंसिंग इसमें से किसके समान है ?

- A) ऑडियो कॉन्फ्रेंसिंग
- B) रिकॉर्डिंग टेलीविजन ट्रांसमिशन
- C) लैंड लाईन कॉन्फ्रेंसिंग ऑन लोकल बी.एस.एन.एल. फोन्स
- D) विडियो टेलीकॉन्फ्रेंसिंग

Ans : (D)

36. वी.बी. में इनमें से कौन सा एक उचित बॉक्स नहीं है ?

- A) कॉम्बो बॉक्स
- B) डायलॉग बॉक्स
- C) लिस्ट बॉक्स
- D) इवेन्ट बॉक्स

Ans : (D)

37. कौन सा तथ्य वी.बी. के हिसाब से सही है ?

- A) रेडियो बटन में बहुत सेलेक्शन हो सकती है पर चैक-बॉक्स में केवल एक ही होती है।
- B) रेडियो बटन में केवल एक ही सेलेक्शन होती है पर चैक-बॉक्स में बहुत सी हो सकती है।
- C) रेडियो बटन और चैक बॉक्स दोनों में बहुत सी सेलेक्शन हो सकती है।
- D) रेडियो बटन और चैक बॉक्स दोनों में केवल एक ही सेलेक्शन हो सकती है।

Ans : (B)

38. डी एल एल से क्या अभिप्राय है ?

- A) डिस्ट्रीब्यूटिड लिंकड लिस्ट
- B) डायनेमिक लिंकड लिस्ट
- C) डायनेमिक लिंकड लाईब्रेरी
- D) डायरेक्टिड लॉस्ट लिंक्स

Ans : (C)

39. इसमें से कौन सा 'एक्टिव एक्स कंट्रोल' नहीं है ?

- A) List View
- B) Text View
- C) Tree View
- D) MAPI

Ans : (B)

40. डाटा रीपीटर एक्टिव एक्स कंट्रोल क्या करता है ?

- A) डाटा बाऊंड यूजर कंट्रोल बनाता है, जो कि प्रयोगी को डाटा बेस रिकॉर्ड आज़ा देता है।
- B) इनपुट बाऊंड यूजर कंट्रोल देता है, जो कि प्रयोगी को बहुत से रिकॉर्ड डाटाबेस में डालने की आज़ा देता है।
- C) डाटा बाऊंड यूजर कंट्रोल को बनाता है, जो कि प्रयोगी को एक ही से डाटा की बहुत सी कॉपियाँ बनाने की अनुमति देता है।
- D) इनपुट बाऊंड यूजर कंट्रोल को प्रस्तुत करता है, जो कि प्रयोगी को डाटाबेस में बहुत से रिकॉर्ड को एक ही सी वेल्थू में बदलने की अनुमति देता है।

Ans : (B)

41. वी.बी. में डाटाबेस से निम्नलिखित में से किससे जुड़ाव नहीं होता है ?

- A) ए.डी.ओ.डी.बी. B) डी.बी.ओ.
C) ए.डी.ओ.डी.सी. D) डी.ए.ओ.

Ans : (B)

42. निम्नलिखित में से कौन सी पंक्ति वी.बी. में इफ स्टेटमेंट के बारे में उचित नहीं है ?

- A) ये एंड इफ पे समाप्त होना चाहिए। B) एक इफ स्टेटमेंट के अन्दर दूसरी स्टेटमेंट नहीं हो सकती।
C) इसकी एल्स स्टेटमेंट हो भी सकती है और नहीं भी। D) इसमें बहुत सी कंडीशन्स हो सकती है।

Ans : (B)

43. वी.बी. में डी.आई.एम. किस काम आता है ?

- A) कुछ बॉक्स का चमकीलापन कम करने के लिए।
B) वेरियेबल की मैमोरी घोषित करने और मैमोरी दिलवाने के काम आता है।
C) वेरियेबल द्वारा ली गई मैमोरी को नष्ट करने के काम आता है।
D) कुछ बॉक्सज को एक जगह से दूसरे जगह पर ले जाने के काम आता है।

Ans : (B)

44. इसमें से कौन सा आई.डी.ई. का हिस्सा नहीं है ?

- A) कॉड एडिटर विन्डो B) प्रोपर्टीज विन्डो
C) फोरम ले आउट विन्डो D) जनरल विन्डो

Ans : (D)

45. वी.बी. में एप्लिकेशन का नाम कहाँ पर आता है ?

- A) प्रोपर्टीज विन्डो B) इन्टरमीडियेट विन्डो
C) कॉड विन्डो D) टाइटल बार

Ans : (D)

46. वी.बी. में कन्ट्रोल क्या है ?

- A) Code B) Part of Menus
C) Rules D) Objects

Ans : (D)

47. वी.बी. फ्रैंड शब्द का क्या अर्थ है ?

- A) जिस क्लास में प्रोसिजर बनाया गया है, वह उसी क्लास के अन्दर उपलब्ध करवाता है।
B) क्लास के एक प्रोसिजर को क्लास के बाहर के मॉड्यूल्स को उपलब्ध करवाता है और दूसरी एप्लीकेशन्स के मॉड्यूल्स में भी उपलब्ध करवाता है।
C) क्लास के एक प्रोसिजर को क्लास के बाहर वाले मॉड्यूल्स को उपलब्ध कराता है, पर जो मॉड्यूल्स समान एप्लीकेशन में आते हैं।
D) क्लास के एक प्रोसिजर को इन-प्रोसेस कम्पोनेंट को उपलब्ध करवाता है।

Ans : (C)

48. 'सी' भाषा में कौन सी लूप है ?

- A) if else B) switch case
C) if than else D) for

Ans : (D)

49. निम्नलिखित में से कौन सा 'सी' भाषा का डाटा टाईप शब्द नहीं है ?

- A) real
B) float
C) double
D) int

Ans : (A)

50. कौन सा चिन्ह 'सी' भाषा की स्टेटमेंट के अन्त में आता है ?

- A) Semicolon
B) Question mark
C) Full stop
D) Comma

Ans : (A)

51. 'सी' प्रोग्राम में इनमें से कौन सी कमांड मूल्य निवेश के काम आती है ?

- A) printf
B) scanf
C) putc
D) insert

Ans : (B)

52. कौन सा लॉजिकल ऑपरेटर एक्सप्रेशन की टूथ वेल्थ को उल्टा करता है ?

- A) &&
B) ||
C) !
D) &

Ans : (C)

53. कौन सा लॉजिकल ऑपरेटर दो तथ्यों को एंड करता है ?

- A) &&
B) ||
C) !
D) &

Ans : (A)

54. कौन सा निर्धारित शब्द 'सी' भाषा में फ्लोटिंग प्वाइंट मूल्य घोषित करता है ?

- A) float
B) real
C) integer
D) decimal

Ans : (A)

55. 'सी' भाषा में 'ब्रेक' किस काम आता है ?

- A) प्रोग्राम से बाहर निकलने के लिए।
B) इफ स्टेटमेंट से बाहर निकलने के लिए।
C) फंक्शन में से निकलने के लिए।
D) लूप में से निकलने के लिए।

Ans : (D)

56. लूप के एक्जीक्यूशन में 'डू व्हाईल' अधिकतम किसलिए प्रयोग होती है ?

- A) केवल एक बार के लिए।
B) कम से कम एक बार के लिए।
C) दो बार के लिए।
D) अनन्त चलने के लिए।

Ans : (B)

57. जब 'सी' भाषा में एक फंक्शन अपने को बार-बार सीमित समय के लिए प्रयोग करता है, तो उसे क्या कहते हैं ?

- A) Array
B) Main
C) Recursion
D) Constant Function

Ans : (C)

58. एक जैसे डाटा टाईप मूल्यों के संग्रह को कहते हैं ?

- A) Array
B) Main
C) Recursion
D) Constant Values

Ans : (A)

59. हाई लेवल 'सी' भाषा को किसने विकसित किया ?

- A) डेनिस एम.रिची
B) निकलॉस वृथ
C) सेमॉर पेपर्ट
D) डोनाल्ड कुंथ

Ans : (A)

60. एम.एस. ऑफिस का एक्सल प्रोग्राम किस काम आता है ?

- A) डाटाबेस के
B) स्प्रेडशीट के
C) ग्राफ के
D) ऊपर लिखित सभी के

Ans : (D)

61. एक्सल के सभी सूत्र कहाँ से शुरू होते हैं ?

- A) @
B) =
C) +
D) %

Ans : (B)

62. एक्सल शीट में चुना हुआ सैल किससे दर्शाया जाता है ?

- A) गहरा चौड़ा किनारा
B) बिन्दुओं से बना किनारा
C) चमकता हुआ किनारा
D) ऊपर में से कोई नहीं

Ans : (C)

63. एम.एस. एक्सल में चुना हुआ क्षेत्र जो बी1 से शुरू होकर जी कॉलम की लाईन नम्बर 10 तक जायेगा, उसे कैसे लिखेंगे ?

- A) B1-G10
B) B1.G10
C) B1;G10
D) B1:G10

Ans : (D)

64. एम.एस. एक्सल में रों और कॉलम के विभाजन को क्या कहेंगे ?

- A) data
B) a field
C) a cell
D) an equation

Ans : (C)

65. वर्क शीट में हाईपर लिंक के लिए क्या करेंगे ?

- A) Alt + K
B) Ctrl + H
C) Ctrl + K
D) Ctrl + Shift + K

Ans : (C)

66. 'क्यूटीआर 1, क्यूटीआर 2, क्यूटीआर 3' क्या दर्शाता है ?

- A) Formula
B) Function
C) Series
D) Syntax

Ans : (C)

67. इनमें से कौन सा सही विकल्प नहीं है- जब हम एम.एस. एक्सेस में नया डाटाबेस बनायेंगे ?

- A) Create table in design view B) Create table by using wizard
C) Create table by entering data D) Create table by copying data from another file

Ans : (B)

68. एम.एस. एक्सेस के डाटाबेस में पासवर्ड डालने के लिए क्या करेंगे ?

- A) Insert → Security → Set database password
B) Tools → Security → Set database password
C) View → Security → Set database password
D) इनमें से कोई नहीं

Ans : (B)

69. एम.एस. एक्सेस में क्वेरी मोड में जाने के लिए क्या करेंगे ?

- A) व्यू पर क्लिक करेंगे। B) इंसर्ट पर क्लिक करेंगे।
C) टूल्स पर क्लिक करेंगे। D) विण्डो पर क्लिक करेंगे।

Ans : (B)

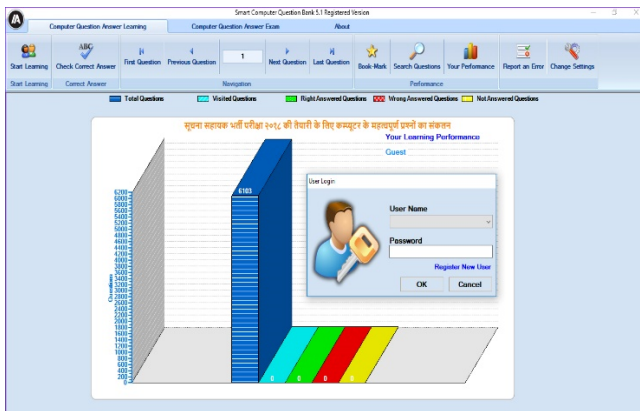
70. एस.क्यू.एल. की कौन सी कमांड डाटा देखने के काम आती है ?

- A) View B) Create
C) Insert D) Select

Ans : (D)

-: Download :-

Computer Question Bank for IA
www.smarttypingsolution.com
www.ia1302.com



-: Download :-

Computer Question Bank for IA
www.smarttypingsolution.com
www.ia1302.com